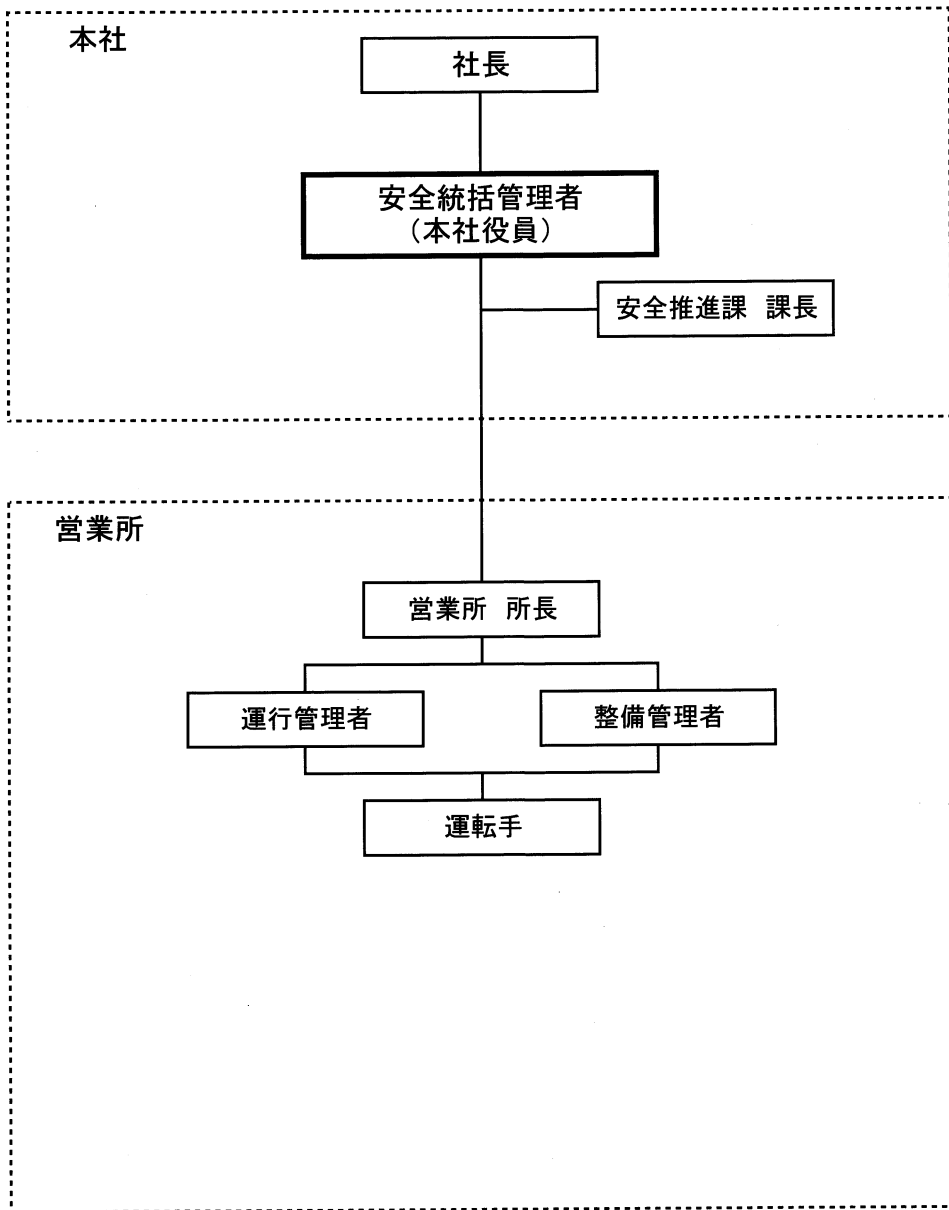
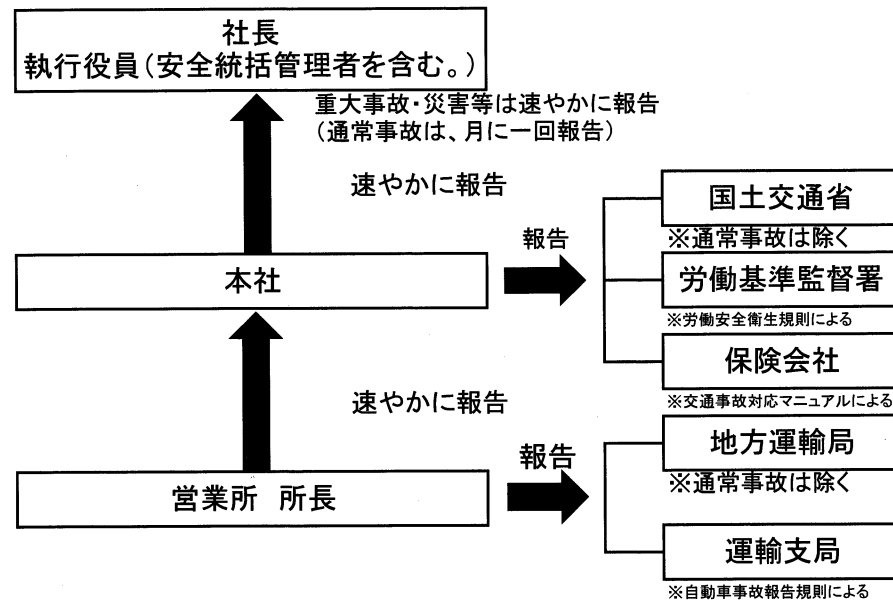


## 輸送の安全に関する組織体制



## 輸送の安全に関する指揮命令系統



### ※重大事故の定義

- 1 次の死亡事故が発生したとき
  - (1) 第三者を死亡させた事故。
  - (2) 社員が死亡した事故。
- 2 次の重傷者を生じたもの
  - (1) 脊柱の骨折。または、脊柱の骨折で脊髄を損傷したと認められる症状を有するもの。
  - (2) 上腕又は前腕の骨折。又は上腕又は前腕の骨折で合併症を有するもの。
  - (3) 大腿又は下腿の骨折。
  - (4) 内臓の破裂。又は内臓の破裂で腹膜炎を併発したもの。
  - (5) 病院に入院すること要する傷害で、医師の治療を要する期間が30日以上のもので又は14日以上病院に入院することを要する傷害。

### ※災害等の定義

- 1 自動車 that 転覆し、転落し、火災を起こし、又は踏切において鉄道車両と衝突し若しくは接触したもの。
- 2 運転者の疾病により、事業用自動車の運転を継続することができなくなったもの。
- 3 自動車の装置の故障により、自動車が運行できなくなったもの。

### ※通常事故の定義

上記、重大事故以外の交通事故を意味します。